



TELEDIAM

Tagliatrici a filo diamantato per cava
Diamond wire saws for quarry
Scieuse à fil diamanté pour carrière
Cortadora a hilo diamantado de cantera



Motore elettrico (6 poli, 25 HP) collegato al volano Ø 60 cm che si orienta sui 360° con azionamento meccanico. Quadro comandi mobile contenente tutta la parte elettrica e il sistema elettronico per il controllo della tensione sul filo. Binario di scorrimento: due elementi da 2,5 m con cremagliera centrale più una rampa che permette di posizionare l'impianto sui binari senza l'ausilio di un mezzo di sollevamento.

La TD25/G (motore ad otto poli) per granito, beton e similari può essere dotata, a richiesta, di inverter per regolare da 0 a 30 m/sec la velocità lineare del filo diamantato.

The 18 kW 6-pole main motor drives a 60 cm flywheel and can be rotated mechanically over 360° for cuts at any angle. A mobile control panel contains all electrical systems and the electronic system that controls the wire tension. Track: in two parts, each 2.5 m long, with a central rack, plus a ramp to help place the machine on the track with no need for lifting gear.

Also available: TD 25/G with an 8 pole motor, for granite, concrete and similar materials; this machine can be fitted with an Inverter for variable wire speed (0-30 m/s).

Moteur électrique (6 pôles, 25 HP) relié au volant de Ø 60 cm qui s'oriente à 360° par entraînement mécanique. Tableau de commande mobile contenant toute la partie électrique et le système électronique pour le contrôle de la tension sur le fil. Voie de déplacement : deux éléments de 2,5 m de longueur ayant une crémaillère centrale plus un rampe qui permette de positionner la machine sur les rails sans l'intermédiaire d'un moyen de levage.

La TD25/G (moteur à 8 pôles) pour le granit, le béton et similaires peut être dotée, sur demande, d'un inverter pour régler de 0 à 30 m/sec la vitesse linéaire du fil diamanté.

Un motor eléctrico (6 polos, 25 HP) conectado a una polea de Ø 60 cm, orientable dentro los 360° con accionamiento mecánico. Cuadro de mandos móvil, que contiene toda la parte eléctrica y el sistema electrónico para el control de la tensión del hilo. Vía de desplazamiento: dos elementos de 2,5 m con cremallera central.

La TD 25/G (motor de 8 polos) es adecuada para cortar granito, hormigón y similares y, opcionalmente, puede tener un inverter para la regulación, de 0 hasta 30 m/seg, de la velocidad lineal del hilo diamantado.



I

GB

F

E

2

PELEGRINI
"the stone master"

TELEDIAM

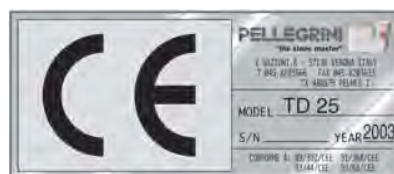
25

Tagliatrice a filo diamantato idonea al taglio di bancate, alla squadratura di blocchi e a piccoli tagli al monte.

Diamond wire saw for bench-cutting, block squaring and for small primary cuts.

Machine de sciage au câble diamanté indiquée pour le débitage de tranches, équarrissage de blocs et les petits débitages en carrière.

Máquina cortadora a hilo diamantado, idónea para el corte de bancadas, para escuadrar bloques y para los pequeños cortes primarios.



Il motore elettrico (6 poli, 40, 50 o 60 HP) è dotato di avviatore stella triangolo automatico ed è collegato direttamente al volano in alluminio Ø 80 cm. Il gruppo motore-volano porta due volanetti guidafile regolabili Ø 40 cm. Due gruppi riduttori - azionati manualmente nella versione "base", elettricamente in quella SUPER - permettono la rotazione sui 360° e lo scorrimento assiale del volano onde eseguire due tagli paralleli a min. 130 e max. 180 cm. L'impianto elettrico di potenza ed i dispositivi elettronici per la regolazione automatica della tensione sul filo sono collocati in un armadio stagno (IP 65) posto all'interno della macchina. Il quadro di comando, leggero e maneggevole, è dotato di 15 m di cavo di collegamento per consentire all'operatore di disporsi in posizione di sicurezza. Binario di scorrimento: due robusti elementi da 3 m con cremagliera centrale la cui unione avviene tramite innesti e tiranti di bloccaggio, un rullo di contrasto garantisce l'ingranamento del pignone di azionamento alla cremagliera in ogni condizione.

Le versioni TDI 45, 55 o 65 sono dotate di inverter, posto all'interno della macchina ed opportunamente ventilato, che consentendo di variare la velocità lineare del filo diamantato da 0 a 40 m/sec, le rende idonee al taglio di qualsiasi tipo di materiale.

The main electric motor (30, 37 or 45 kW, 6 poles) is started by a stardelta system, and the motor shaft carries the 80 cm aluminium flywheel. The motor-flywheel assembly also carries two 40 cm wire guide-wheels. Two reducer assemblies - manually operated for the basic machine, electrically for Super machines - allow 360° rotation and lateral shift of the fly-wheel so that two parallel cuts can be made, at distances from 130 to 180 cm. The electrical power system and the electronic controls for automatic wire tension adjustment are placed in a watertight (IP 65) switchboard inside the machine. The control panel, light and easily handled, is provided with a 15 m connecting cable so that the operator can work at a safe distance from the wire. Track: two robust tracks of length 3 m are included, with self-centring coupling and a quick-acting lock system, and with a central rack. The machine drive system as well as the pinion also includes a counter roller to ensure positive gear engagement with the rack under all conditions.

Machine versions TDI 45, 55 and 65 are fitted with an Inverter, placed within the machine and with adequate ventilation, allowing variable wire speed (0 to 40 m/s). This ensures that the machine can be used to cut any type of material.

Le moteur électrique (6 pôles, 40, 50 ou 60 HP) est équipé de démarrage avec étoile-triangle automatique et est relié au volant de Ø 80 cm. Le groupe moteur-volant porte deux poulies guide-fil réglables Ø 40 cm. Deux groupes réducteurs - actionnés manuellement dans la version "base", électriquement en celle SUPER - permettent la rotation à 360° et le déplacement axial du volant pour permettre l'exécution de deux coupes parallèles à min 130 et max. 180 cm. Le tableau électrique de puissance et les dispositifs électroniques pour la régulation automatique de la tension du fil sont placés dans un armoire étanche (IP 65) situés à l'intérieur de la machine. Le panneau de contrôle, léger et maniable, est doté de 15 m de câble de liaison pour permettre à l'ouvreur de se situer en position de sûreté. Voie de déplacement : deux éléments robustes de 3 m de longueur ayant une crémaillère centrale dont la solidité est faite par des embrayages et tirants de blocage, un rouleau d'opposition garantissant l'engrènement du pignon d'entraînement dans n'importe quelle condition.

Les versions TDI 45, 55 ou 65 sont dotées d'inverter, placé à l'intérieur de la machine et opportunément ventilé, qui en permettant de changer la vitesse linéaire du fil diamanté de 0 à 40 m/sec les rend aptes à la coupe de tout matériel.

El motor eléctrico (6 polos, 40, 50 o 60 HP) es provisto de arranque estrella-triángulo y está montado directamente a la polea de aluminio de Ø 80 cm. El grupo polea-motor lleva dos poleas pequeñas guía-hilo regulables de Ø 40 cm. Dos reductores -accionados manualmente en el modelo "base" y eléctricamente en el modelo "super"- permiten la rotación a 360° y el desplazamiento axial para efectuar dos cortes paralelos desde mínimo 130 cm hasta máximo 180 cm. La instalación eléctrica de potencia y los dispositivos electrónicos para la regulación automática de la tensión del hilo son situados en un caja hermética (IP 65), puesta en el interior de la máquina. El panel de mandos, ligero y manejable, tiene 15 m de cable de conexión para permitir que el operario se ponga en posición de seguridad. Vía de desplazamiento: dos elementos robustos de 3 m con cremallera central. La unión autocentrante es obtenida gracias a un sistema de acople rápido. Un rodillo de contraste garantiza el acople del piñón con la cremallera en cada condición.

Los modelos TDI 45, 55 o 65 son provistos de inverter, montado en el interior de la máquina y oportunamente ventilado, que permite la variación de la velocidad lineal del hilo diamantado desde 0 hasta 40 m/seg y, consecuentemente, las máquinas son idóneas para cortar cualquier material.



TELEDIAM

45/55/65 Super

Tagliatrici a filo diamantato
idonee a tagli di ogni dimensione.

Diamond wire saws for cuts of all sizes.

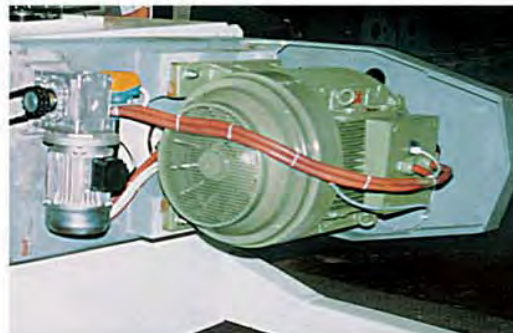
Machines de sciage au câble diamanté indiquées
pour le découpe de toute dimension.

*Máquina cortadora a hilo diamantado,
idónea para cortes de cualquier dimensión.*



motore e ettrico (8 polo 56 kW ne TD 80 10 polo 76kW ne TD 100) è dotato di avvitatore ste a triangolo automatico ed è collegato direttamente al vano in alluminio Ø 102 cm gruppo motore vano porta due vane guidafilo Ø 40 cm Due azionamenti elettrici permettono la rotazione su 360° e lo scorrimento assiale del vano onde eseguire due tagli paralleli da min 100 e max 200 cm. L'impianto elettrico di potenza ed i dispositivi elettronici per la regolazione automatica della tensione sono collocati in un armadio stagno (P 65) posto all'interno della macchina e schede elettroniche hanno cassette di protezione 4 (a massima) e sono alimentate da un trasformatore che è montato sul pannello di comando leggero e maneggevole e è dotato di 15 m di cavo di collegamento per consentire all'operatore di lavorare in posizione sicura. Binario di scorrimento due robuste elementi da 3 m con cremagliera centrale a cui un'avvitatore tramite innestamento di bloccaggio un ruolo di contrasto garantisce l'ingranamento del pignone di azionamento alla cremagliera in ogni condizione.

La versione **SUPER** è dotata di **inverter**, posto all'interno della macchina ed opportunamente ventilato, che consentendo di variare la velocità lineare del filo diamantato da 0 a 40 m/sec le rende idonee al taglio di qualsiasi tipo di materiale.



The main electric motor (56 kW, 8 poles 75kW, 10 poles) is started by a star delta system, and the motor shaft carries the 102 cm aluminium flywheel. The motor flywheel assembly also carries two 40 cm wire guide wheels. Two reducer assemblies with electric drive allow 360° rotation and lateral shift of the fly wheel so that two parallel cuts can be made, at distances from 100 to 200 cm. The electrical power system and the electronic controls for automatic wire tension adjustment are placed in a watertight (IP 65) switchboard inside the machine. Electronic cards are protected to Class 4 (the highest) and are supplied through a special transformer to eliminate voltage spikes. The control panel, light and easily handled, is provided with a 15 m connecting cable so that the operator can work at a safe distance from the wire. Track: two robust tracks of length 3 m are included, with self-centring coupling and a quick acting lock system, and with a central rack. The machine drive system as well as the pinion also includes a counter roller to ensure positive gear engagement with the rack under all conditions.

The machine version **SUPER** is fitted with an **Inverter**, placed within the machine and with adequate ventilation, allowing variable wire speed (0 to 40 m/s). This ensures that the machine can be used to cut any type of material.



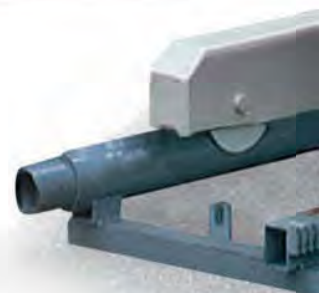
Le moteur électrique (8 pôles 56 kW sur le TD 80 10 pôles 75kW sur le TD 100) est équipé de démarrage avec étoile triangle et automatique et est relié au volant en aluminium de Ø 102 cm. Le groupe moteur volant porte les deux guides de fil régulateurs de Ø 40 cm. Deux actionnements électriques permettent la rotation à 360° et le déplacement axial du volant pour permettre l'exécution de deux coupes parallèles de min 100 et max 200 cm. Le tableau électrique de puissance et les dispositifs électroniques pour la régulation automatique de la tension du fil sont placés dans un armoire étanche (P 65) située à l'intérieur de la machine. Les cartes électroniques ont une classe de protection 4 (à maximum) et sont alimentées par un transformateur qui élimine les pics de tension. Le panneau de contrôle léger et maniable est doté de 15 m de câble de liaison pour permettre à l'ouvrier de se situer en position de sûreté. Voie de déplacement: deux éléments robustes de 3 m de longueur ayant une crémaillère centrale dont le serrage est fait par des embrayages et des trants de blocage un roulement opposé garantissant l'engrènement du pignon d'entraînement dans n'importe quelle condition.

Les versions **SUPER** sont dotées d'**inverter**, placé à l'intérieur de la machine et opportunément ventilé, qui en permettant de changer la vitesse linéaire du fil diamanté de 0 à 40 m/sec les rend aptes à la coupe de tout matériel.



El motor eléctrico (8 polos, 56 kW en la TD 80 10 polos, 75 kW en la TD 100) es provisto de arranque estrella triángulo y está montado directamente a la pulea de aluminio de Ø 102 cm. El grupo polea motor lleva dos poleas pequeñas guía hilo regulables de Ø 40 cm. Dos accionamientos eléctricos permiten la rotación a 360° y el desplazamiento axial para efectuar dos cortes paralelos desde mínimo 100 cm hasta máximo 200 cm. La instalación eléctrica de potencia y los dispositivos electrónicos para la regulación automática de la tensión del hilo están situados en una caja hermética (IP 65), puesta en el interior de la máquina; el grado de protección de las tarjetas electrónicas es 4 (el máximo) y estas son alimentadas por un transformador que elimina los picos de la tensión. El panel de mandos, ligero y manejable, tiene 15 m de cable de conexión para permitir que el operario se ponga en posición de seguridad. Vía de desplazamiento: dos elementos robustos de 3 m con cremallera central. La unión autocentrante es obtenida gracias a un sistema de acople rápido. Un rodillo de contraste garantiza el acople del piñón con la cremallera en cada condición.

El modelo **SUPER** es provisto de un **inverter**, montado en el interior de la máquina y oportunamente ventilado, que permite la variación de la velocidad lineal del hilo diamantado desde 0 hasta 40 m/seg y, consecuentemente, las máquinas son idóneas para cortar cualquier material.



Il motore diesel (VM, 4 cilindri, 120 HP, raffreddato ad aria) è collegato al volano motore in alluminio Ø 102 cm tramite un convertitore idraulico e un gruppo riduttore ortogonale con coppia Gleason ad alto rendimento. Il gruppo porta due volanetti guidafile regolabili da Ø 40 cm; ruota sui 360° e scorre assialmente su due barre di guida cromate onde consentire l'esecuzione di due tagli paralleli a min. 100 cm e max. 200 cm. Questi movimenti sono azionati elettricamente. Il motore aziona anche un generatore da 6,5 KVA che alimenta la doppia motorizzazione elettrica per gli spostamenti veloci e di lavoro con regolazione elettronica automatica della tensione del filo, sono inoltre previste due prese esterne (monofase 220 V e trifase 380 V) con salvavita per l'allacciamento di piccole utenze. Quadro comandi mobile contenente sia la parte elettrica che quella elettronica, le schede hanno classe di protezione 4 (la massima) e sono alimentate da uno stabilizzatore. Binario di scorrimento: due robusti elementi da 3 m con cremagliera centrale la cui unione avviene tramite innesti e tiranti di bloccaggio, un rullo di contrasto garantisce l'ingranamento del pignone di azionamento alla cremagliera in ogni condizione.

Le versioni "Marmo" e "Granito" differiscono solo per il campo di variazione della velocità di rotazione del volano.

The Diesel engine (VM, 4 cylinders, 90 kW, air cooled) is connected to the 102 cm aluminium fly-wheel through a hydraulic torque converter and a 90° gearbox with a high efficiency Gleason gear pair. The gearbox assembly also carries two 40 cm wire guide-wheels, and can rotate and shift laterally on two chromed shafts so that two parallel cuts can be made, at distances from 100 to 200 cm; the rotation and shift drives are electric. The main engine also drives a 6.5 kVA alternator to provide electric energy for all machine systems including the double speed shift system (fast positioning, cutting) with automatic electronic wire tension adjustment. Two external sockets are also provided (220 V single phase and 380 V three-phase) with differential protection, for small external loads. The mobile control panel contains the power and electronic systems. Electronic cards are protected to Class 4 (the highest) and are supplied by a voltage stabiliser. Track: two robust tracks of length 3 m are included, with self centring coupling and a quick-acting lock system, and with a central rack. The machine drive system as well as the pinion also includes a counter roller to ensure positive gear engagement with the rack under all conditions.

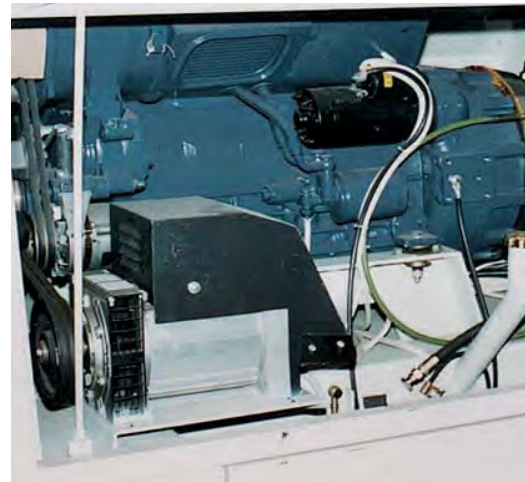
The Marble and Granite versions of the machine differ only as to the diamond wire speed range.

Le moteur diesel (VM, 4 cylindres, 120 HP, refroidi à air) est relié à la poulie moteur en aluminium Ø 102 cm par moyen d'un convertisseur hydraulique et d'un group réducteur orthogonal ayant un couple Gleason à rendement élevé. Ce groupe porte les deux volants guide-fil réglables de Ø 40 cm; il pivote à 360° et coulisse dans un plan axial sur deux débits parallèles dont la distance de séparation peut varier de 100 cm (min.) à 200 cm (max). Ces mouvements sont entraînés électriquement. Le moteur entraîne également un générateur de 6,5 KVA pour le déplacement rapides et d'usinage, le réglage électronique de la tension du fil étant automatique. Deux prises externes équipées d'un interrupteur automatique de sécurité sont également prévues (monophasée 220 V et triphasée 380 V), pour brancher les petits appareils. Le tableau de commande mobile contient la partie électrique et la partie électronique, les cartes ont une classe de protection 4 (le maximum) et sont alimentées par un transformateur. Voie : deux éléments robustes de 3 m de longueur, équipés d'une crémaillère centrale et un tronçon sans crémaillère pour faciliter le positionnement de l'installation. Les pièces sont solidarisées par emboîtements et de tirants de blocage. Un rouleau d'opposition garantit l'engrènement du pignon d'entraînement dans n'importe quelle condition.

Les versions "Marbre" et "Granit" ne se différencient l'une de l'autre qu'en ce qui concerne le domaine de variation de la vitesse de rotation du volant.

Al motor diesel (VM, 4 cilindros, 120 HP, enfriado con aire) está conectada la polea-motor de aluminio de Ø 102 cm, a través de un convertidor hidráulico y un grupo ortogonal con cupla Gleason de alto rendimiento. El grupo lleva dos poleas pequeñas guía-hilo regulables de Ø 40 cm, el mismo, gira a 360° y se desplaza axialmente sobre dos barras guía cromadas, para efectuar dos cortes paralelos desde mínimo 100 cm hasta máximo 200 cm. Los movimientos son accionados eléctricamente. El motor acciona también un generador de 6,5 KVA, que alimenta la doble motorización eléctrica para los desplazamientos rápido y de trabajo con regulación electrónica automática de la tensión del hilo. Además hay dos tomas de corriente externos (monofásica 220 V y trifásica 380 V) con interruptor diferencial automático para conectar a pequeños consumos. El panel de mandos móvil contiene la parte eléctrica y la electrónica; el grado de protección de las tarjetas electrónicas es 4 (el máximo) y estas son alimentadas por un estabilizador. Vía de desplazamiento: dos elementos robustos de 3 m con cremallera central. La unión autocentrante es obtenida gracias a un sistema de acople rápido. Un rodillo de contraste garantiza el acople del piñón con la cremallera en cada condición.

Los modelos "mármol" y "granito" difieren solo por el campo de variación de la velocidad de rotación del volante.



TELEDIESEL

120 Super

Tagliatrice a filo diamantato a velocità variabile
per tagli di ogni dimensione su marmo e granito.

*Diamond wire saws
for cuts of all sizes in Marble or Granite.*

Machine de sciage au câble diamanté
indiquée pour le découpe de toute dimension
sur marbre et granit.

*Máquina cortadora con velocidad variable,
del hilo diamantado, idónea para cortar mármol
y granito de cualquier dimensión.*



VOLANI E VOLANETTI GUIDAFILO

In esecuzione scomponibile per consentire l'uso di anelli in gomma intercambiabili.

FLYWHEEL AND WIRE-GUIDES

These can be dismantled to allow use of replaceable rubber rings.

VOLANTS ET PETITS VOLANTS DE GUIDE-FIL

Ils sont démontables pour permettre l'emploi de bagues en caoutchouc interchangeables.

POLEA PRINCIPAL Y POLEAS GUIA-HILO

Están realizadas en manera separada permitiendo el uso de anillos de goma intercambiables.

**PRESSA IDRAULICA DA ca. 5 T.**

È dotata di stampi a doppio foro adatti sia per giunte maschio-femmina che per giunte a manicotto.

HIDRAULIC PRESS about 5 TONS

Equipped with double-hole crimping moulds suitable for either male/female joints or copper coupling sleeves.

PRESSE HYDRAULIQUE DE ca 5 T.

Elle est équipée de moules de double trou soit pour joints a tenon et mortaise que pour joint manchon.

PRENSA HIDRAULICA DE aprox 5 T.

Está equipada con moldes de doble agujero apta ya sea para junta macho-hembra que para juntas de manguito.

**KIT PER TAGLIO ORIZZONTALE**

Costituito da un cavalletto e da un volanetto con supporto orientabile universale, consente l'esecuzione di tagli orizzontali raso terra.

KIT FOR CUT HORIZONTAL

This consists of a trestle and flywheel with a support that can be set at any angle, allowing horizontal cuts at ground level to be made.

KIT FOR LE DECOUPAGE HORIZONTAL

Il est constitué par un chevalet et un petit volant avec support orientable universel et il permet l'exécution de découpages horizontaux au ras du sol.

CONJUNTO PARA CORTE HORIZONTAL

Esta constituido por un caballete y una polea con soporte direccionable universal que permite la realización de cortes horizontales a ras de tierra.





BICICLETTA

Completa di volanetti Ø 380 mm. e di ancoraggi. Serve ad evitare la prematura chiusura dei tagli nelle cave di granito (A), ad eseguire i tagli al monte in ribasso (B), nonché ad avviare la direzione del filo come, ad esempio, nei tagli ad angolo (C).

BICYCLE

Complete with flywheels Ø 380 mm and anchorage. Used to avoid early cut closing in granite (A), for down-cut (B) and to re-direct the wire as for example in galleries (C).

BICYCLETTE

Complète de petit volants diam. 380 mm et de ancrages, elle sert à éviter la fermeture prématurée des découpages dans les carrières de granit (A), à réaliser les découpages du mont à la baisse (B) et à dévier la direction du fil comme par exemple dans les découpages en galerie (C).

BICICLETA

Complemento poleas de Ø 380 mm y de anclajes. Sirve para evitar el cierre prematuro de los cortes en las canteras de granito (A), para realizar cortes horizontales (B) para redireccionar el hilo como por ejemplo en los cortes en galería (C).



CAVALLETTO

Con volanetto Ø 380 mm Serve a facilitare l'avviamento dell'impianto specie nel caso di tagli molto lunghi.

TRESTLE

With flywheel Ø 380 mm used to help start cutting, particularly when very long cuts have to be made.

CHEVALET

Avec petit volant Ø 380 mm il sert pour faciliter le démarrage de l'installation surtout dans le cas de découpages très longs.

CABALLETE

Con una polea pequeña Ø 380 mm Sirve para facilitar el arranque del corte, especialmente en casos de cortes muy largos.



Tutte le nostre tagliatrici a filo diamantato sono dotate di un sistema elettronico per il controllo automatico della velocità di spostamento sul binario in fase di taglio, realizzato secondo il principio della "retroazione ad anello chiuso" che controlla un motore in c.a. a giri variabili. Questo garantisce la massima prontezza di intervento e si traduce in un continuo controllo della tensione applicata sul filo diamantato il cui cavo portante risulta quindi molto meno sollecitato. Tutti i nostri impianti possono operare anche su piani non orizzontali e sono dotati di freno elettromeccanico di stazionamento che ne garantisce l'arresto in qualunque posizione.

Le versioni SUPER sono dotate anche di un indicatore della velocità di spostamento della macchina sul binario (A).

All our diamond wire saws are fitted with an electronic system to control the shift speed of the machine along the track during cutting. This system has a **closed loop feed-back** arrangement, and controls a variable speed AC drive motor. This system guarantees fast action leading to continuous control of the tension applied to the wire, greatly reducing stress on the diamond wire carrier cable. All our diamond wire cutting systems can be used on inclined round being fitted with an electromechanical brake, which safely holds the machine in position when not in operation.

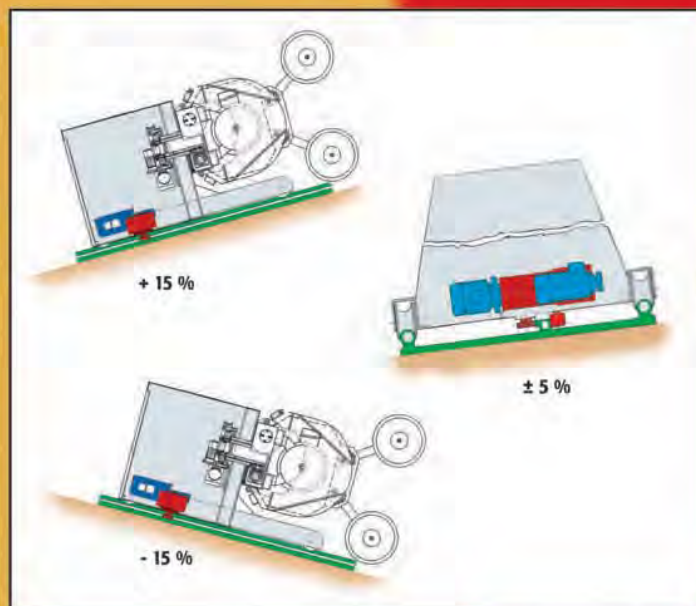
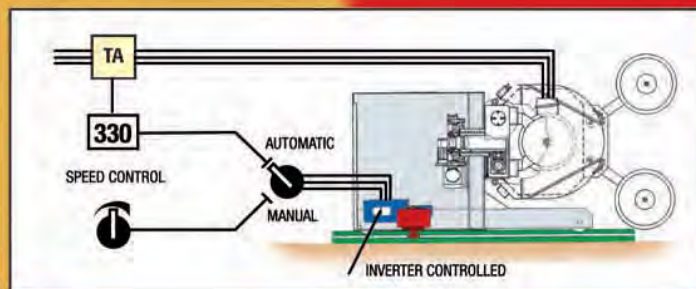
Super versions are also fitted with a speed indicator showing the machine shift speed along the track (A).

Toutes nos machines de sciage à fil diamanté sont équipées d'un système qui contrôle automatiquement la vitesse de déplacement sur la voie en phase de débitage, réalisé suivant le principe de la "contre réaction en anneau fermée" qui contrôle un moteur en courant continu à tours variables. Cela garantit une rapidité d'intervention maximum et se traduit par un variation continue de la tension appliquée sur le fil diamanté, dont le câble porteur se retrouve donc beaucoup moins soumis à des contraintes. Toutes nos installations peuvent également opérer sur des plans non horizontaux et sont équipées d'un frein électromécanique de stationnement, qui garantit leur arrête dans n'importe quelle position.

Les versione SUPER sont dotées aussi d'un indicateur de la vitesse de déplacement de la machine sur les rails qui bien met en évidence à chaque instant ci-dessus (A).

Todas nuestras instalaciones, que utilizan el hilo diamantado para cortar, son provistas de un sistema electrónico para el control automático de la velocidad de desplazamiento sobre las vías durante la fase de corte, que es realizado según el principio de la "retroacción de anillo cerrado", que controla un motor de c.a. con giros variables. Eso garantiza la máxima velocidad de intervención y permite un continuo control de la tensión del hilo diamantado y consecuentemente de su cable portador que es mucho menos forzado. Todas nuestras máquinas pueden trabajar sin problemas sobre superficies que no son horizontales y todas están provistas de un freno electromecánico de estacionamiento que garantiza la parada en cualquiera posición.

Los modelos SUPER son provistos de un indicador de la velocidad de desplazamiento de la máquina sobre las vías (A).



TUTTI I NS. PRODOTTI SONO COPERTI DA POLIZZA ASSICURATIVA "RESPONSABILITÀ CIVILE PRODOTTI"

Dati tecnici e caratteristiche non sono impegnativi. Le macchine possono subire variazioni e miglioramenti in sede di esecuzione senza preavviso. Technical data and characteristics are not binding. The machines are liable to changes and improvements during manufacture without notice. Les données techniques et les caractéristiques ne nous engagent pas. Les machines peuvent être modifiées et améliorées pendant leur production sans préavis. Die technischen Daten und Charakteristiken sind unverbindlich. Wir behalten uns vor, die Maschinen ohne Mitteilung zu ändern oder zu verbessern. Los datos técnicos no son vinculantes. Los equipos, en fase de ejecución, pueden ser modificados y mejorados sin aviso previo.

PM **PELLEGRINI**
meccanica spa

37135 VERONA (Italy)
Viale delle Nazioni, 8
Tel. +39 045 820 36 66
Fax +39 045 820 36 33
info@pellegrini.net
www.pellegrini.net